

## سوسة النخيل الحمراء Red Palm Weevil

*Rhynchophorus ferrugineus* Oliv  
Family: Curculionidae  
Order: Coleoptera



### سوسة النخيل الحمراء :

حشرة وافدة من خارج المملكة ، تعتبر من أخطر آفات نخيل التمور بالمملكة في الوقت الحاضر ، كما تصيب جميع انواع العائلة النخيلية Palmaceae حيث تتغذى يرقات هذه الحشرة على الانسجة الحية للنخلة ، وبخاصة الانسجة الوعائية وتحفر انفاقا في جميع الاتجاهات ، مما يضعف الانسجة الوعائية ، وتؤدي الاصابة الشديدة الى تجويف جذع النخلة ، مما يتسبب في سقوطها خلال فترة من 6 الى 12 شهرا وتفضل هذه الحشرة اصابة النخيل التي تقل اعمارها عن 15 عاما .

### خطورة الحشرة :

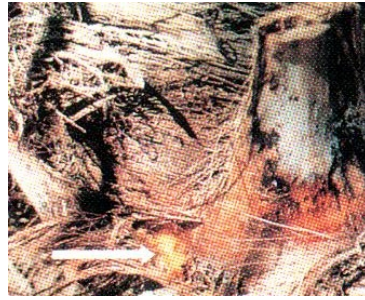
هذه الحشرة شرهة في التغذية . متعددة الاجيال – تضع عددا كبيرا من البيض فرديا ، تغطيه بمادة صمغية ، ذات كفاءة تكاثرية عالية ، حيث ترتفع نسبة الفقس وينجح عدد كبير من اليرقات في اختراق انسجة النخلة الحية ، وتحمل اطوار الحشرة الظروف الجوية والبيئية نظرا لوجودها محمية داخل النخلة وكذا وفرة الغذاء في نخيل التمور ، وملائمتها لتغذية الحشرة وتكاثرها علاوة

على انتقالها الى المملكة دون أعدائها الحيوية وصعوبة اكتشاف الإصابة مبكراً، وكل هذه العوامل تساعد على ان تصبح آفة وبائية تدمر النخيل .  
**علامات واعراض الإصابة :**

1- ظهور نشارة خشبية رطبة ومتعفنة .



2- خروج سائل ابيض مصفر من موضع الإصابة ، ثم يصير بنياً ثقيل القوام وذا رائحة كريهة .



3- سماع صوت قرص اليرقات داخل النخلة وحركة الحشرة الكاملة في قمتها .

4- موت الفسائل والرواكيب ، مما يسهل نزعها .



5- موت قواعد الكرب .



6- عند إصابة قواعد السعف بقمة النخلة يتحول لونه الى الاخضر المبيض ، ثم يصفر ويتهدل ويجف وينكسر .

7- وجود أحد او كل أطوار الحشرة .



8- عند تقدم الإصابة يصير الجذع مجوفاً نتيجة تغذية اليرقات على الانسجة الداخلية للنخلة .



### وصف الحشرة :

الحشرة الكاملة لونها بني محمر – طولها من 2.5 الى 3.5سم ، لها خرطوم اكبر طولاً في الانثى عن الذكر الذي يوجد على نهاية خرطومه خصلة من الشعيرات ، يوجد على صدر الحشرة من اعلى عدد من النقاط السوداء ، ومتوسط ما تضعه الانثى 300 بيضة ، تضعها مفرقة خلال حياتها في الفتحات التي يعملها حفار العذوق وحفار ساق النخيل والفئران ، او في اماكن التقليم وإزالة الخلفات أو الرواكيب او الحفر التي تعملها الانثى بخرطومها في الانسجة الحية في النخلة .

## الوقاية من الاصابة بحشرة سوسة النخيل الحمراء :



### 1- الالتزام بتعليمات الحجر الزراعي الداخلي، وهي :

أ- عدم نقل فسائل النخيل او النخيل الكبير من المناطق المصابة الى المناطق الخالية من الاصابة، وذلك لوقف انتشار هذه الحشرة الخطيرة المدمرة الى مناطق جديدة .

ب- عند نقل فسائل النخيل من المناطق غير المصابة بسوسة النخيل والمصرح بالنقل منها يجب الالتزام بالحصول على شهادة منشأ من مديريات وفروع الزراعة والمياه ، حيث يقوم المختصون بفحص الفسائل قبل قلعها ، وتطويرها بسلك معدني مبرشم بقرص رصاص مختوم عليه شعار (مديرية الزراعة والمياه بالمنطقة) .

ج- لسلامة مزرعتك وعدم انتقال الاصابة بسوسة النخيل الحمراء اليها، عليك عزيزي المزارع عند شرائك النخيل أو فسائل النخيل التأكد من وجود طوق من السلك المعدني عليه قرص رصاص مختوم عليه شعار الوزارة أو مديرية الزراعة ، وان تكون مصحوبة بشهادة منشأ داخلية لتضمن على خلوها من الاصابة بهذه الحشرة الخطيرة .

2- قيام المزارع بإبلاغ أقرب فرع للزراعة والمياه عن اي اصابة أو اشتباه بالاصابة بحشرة سوسة النخيل الحمراء بمزرعته فور اكتشافها ليتم الكشف عليها واتخاذ الاجراءات اللازمة لمكافحتها .

3- نظافة المزرعة من الحشائش ، وتكريب النخيل ، وازالة الجذوع المقطوعة والقائمة المتروكة بالمزارع وحرقتها حتى لا تكون مأوى لسوسة النخيل وحفار العذوق وحفار ساق النخيل .

4- استخدام المصائد الضوئية لإصطياد الحفارات التي تمهد للاصابة بالسوسة .

5- مكافحة حفار العذوق وحفار الساق والفئران التي تهيب للاصابة بالسوسة .

6- اغلاق الفتحات الموجودة على جذوع النخيل الناتجة عن فصل الفسائل ، وإزالة الرواكيب وامكن القطع عند التقليم بالطين المخلوط بالمبيدات .

7- التريدم حول الجذع لتغطية منطقة الجذور الهوائية .

8- في حالة اكتشاف الاصابة بسوسة النخيل يزال النخيل المصاب ويتم تقطيعه الى قطع صغيرة ووضعه في حفرة عميقة ، وصب الديزل عليه، ويحرق حرقاً كاملاً ثم يردم عليه.



### عزيزي المزارع :

ان استخدام المصائد الفورمونية لمكافحة الحشرة، ولاكتشاف الاصابة عامل مهم في مكافحة هذه الحشرة ، فحافظ على المصائد الفورمونية في مزرعتك .  
وعند حدوث الاصابة فإن تعاونكم في إزالة النخيل المصاب وحرقتها يعتبر حماية لمزرعتك ، ونجاح لعملية مكافحة الحشرة والحد من انتشارها .

### اعداد

الدكتور حسن عصام الدين لقمه و عبيد الله محمد الغامدي

إدارة الارشاد والخدمات الزراعية / مدينة العين